



eNieruchomości
ENERUCHOMOSCI.ORG

Rynek pierwotny / Domy

Nr oferty: SOM5LGW1DJ

Bazantowo Katowice



Cena: 3 950 000,00 zł

Lokalizacja: Katowice

Powierzchnia 761 m²

Ilość pokoi 12

Ilość kondygnacji 3

Telefon: 123443212

E-mail: kontakt@laptop.pl

Zaproponowana Willa Corbu nawiązuje do najlepszych przykładów modernizmu. Zespół czterech willi tworzy niepowtarzalny klimat lokalnej uliczki, będącej nawiązaniem do tradycyjnego budowania zespołów mieszkaniowych. Układ pozwala na budowanie relacji z ludźmi zamieszkującymi ten fragment miasta, przy jednoczesnym zachowaniu intymności domu wolnostojącego.

Wejście do obiektu naprowadza na schody prowadzące na piętro, gdzie znajdują się 3 sypialnie, 2 łazienki oraz strefa dzienna w układzie otwartym z salonem, jadalnią i kuchnią. Poprzez pełne przeszklenia w układzie wschód - południe - zachód, doświetlona strefa dzienna otwiera się taras i ogród.

Na poziomie parteru zlokalizowany jest apartament/gabinet wraz z łazienką i garderobą, a w głębi domu, pralnia wraz z suszarnią, pomieszczenie techniczne. Obok wejścia zlokalizowany jest garaż wielostanowiskowy



umożliwiający parkowanie, w zależności od aranżacji, dwóch lub nawet czterech samochodów. W przestrzeni otwartej parteru można zlokalizować kino domowe, saunarium z pokojem relaksu, siłownię, pomieszczenie do zabaw dla dzieci lub powiększyć garaż do czterech miejsc parkingowych.

Willa jest projektowana w standardzie premium, co przejawia się w przyjętych rozwiązaniach oraz użytych materiałach. Budynki wyposażone są w wentylację mechaniczną oraz instalację klimatyzacji. Wszystkie szklenia zrealizowane są w ślusarce aluminiowej Aluprof, na piętrze jako systemy przesuwne model Skyline, bramę garażową wykonała firma w Hormann. Na poziomie parteru wykonano wykończenie elewacji płytami wielkoformatowymi ze spieków ceramicznych, na piętrze wykończenie z białego tynku oraz deski z drzewa egzotycznego.

W obrębie enklawy znajdziemy skwerek, plac zabaw, miejsca parkingowe przed budynkami, czy alejki do spacerów.

Oferowana Willa położona jest w samym sercu „Osiedla Bażantowo”, między ulicami Zabłockiego i Pijarską, w bliskiej odległości znajdują się: Bażantowo Sport, szkoła, przedszkole, restauracje, sklepy, przychodnie, lokale usługowe.

Osiedle Bażantowo usytuowane jest na granicy południowych dzielnic Katowic: Piotrowic i Kostuchny, co umożliwia wygodny dojazd do trasy S-81 w kierunku Wisły, S-86 w kierunku Bielska-Białej, jak również w stronę Krakowa, Wrocławia czy Warszawy. W pobliżu znajdują się też przystanki autobusowe zapewniające bezpośrednią komunikację z Centrum miasta oraz w kierunku Tychów czy Mikołowa.



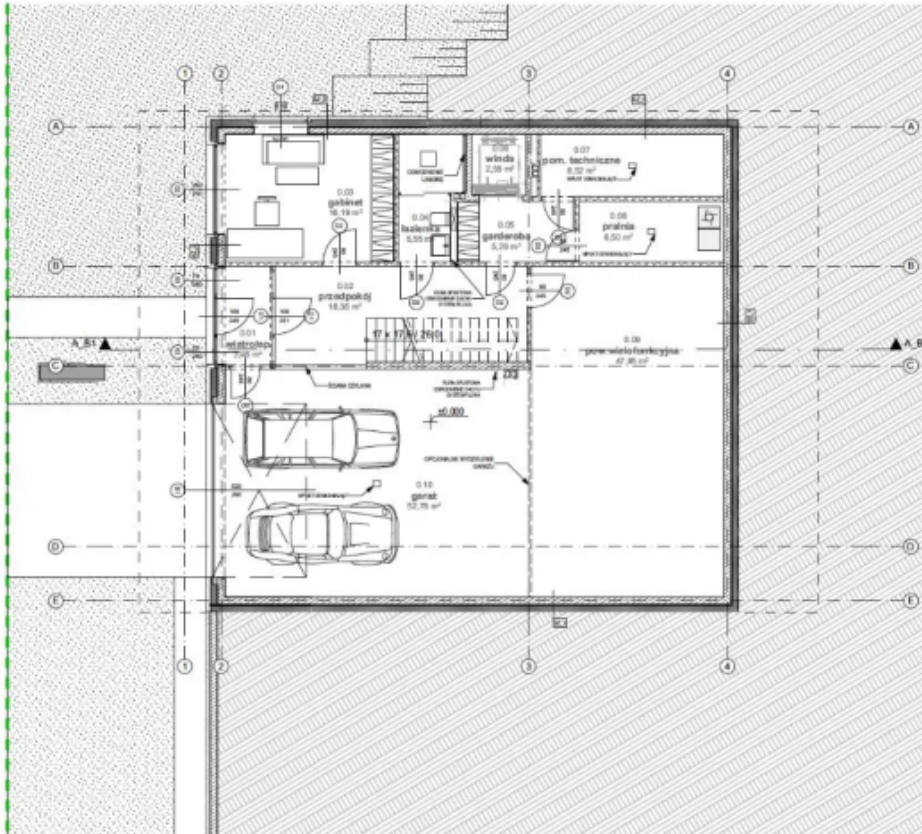


eNieruchomości
ENERUCHOMOSCI.ORG





otodam



ZESTAWIENIE POWIERZCHNI

VILLA B1, PARTER

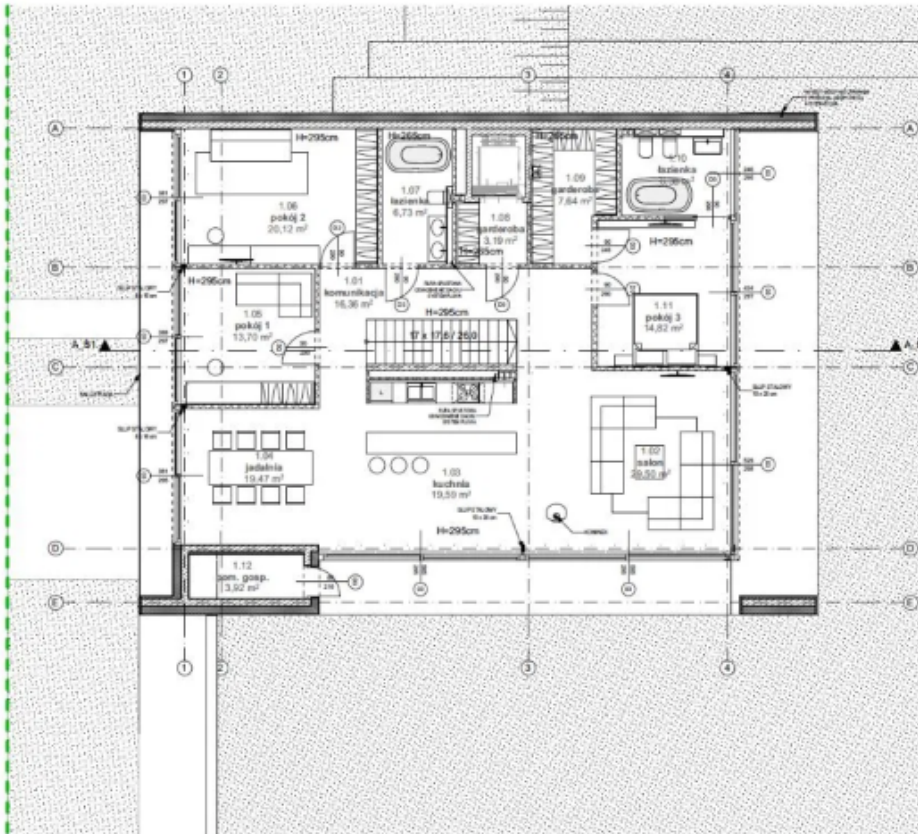
0.01	włózki	3,5
0.02	przedpokój	18,4
0.03	gabriel	16,2
0.04	kuchnia	5,8
0.05	łazienka	5,3
0.06	winda	2,5
0.07	pom. techniczne	8,5
0.08	sypialnia	8,5
0.09	pow. wielofunkcyjna	48,8
0.10	garaż	52,8
		187,3 m²

1. Wzrostki przez 30 dni przed rozpoczęciem budowy.
2. Wykazanie wszelkich urządzeń, materiałów i sprzętów technicznych, które nie są objęte cennikiem projektu, wykonawca przed rozpoczęciem budowy musi przedłożyć ich wykazanie i kosztorys. Wszelkie zmiany i doposażenia należy uzgodnić z głównym projektantem. Biorąc pod uwagę, że wszelkie zmiany i doposażenia należy uzgodnić z głównym projektantem. Biorąc pod uwagę, że wszelkie zmiany i doposażenia należy uzgodnić z głównym projektantem.
3. Wzrostki należy wnieść w terminie 30 dni przed rozpoczęciem budowy. Wszelkie zmiany i doposażenia należy uzgodnić z głównym projektantem. Biorąc pod uwagę, że wszelkie zmiany i doposażenia należy uzgodnić z głównym projektantem.
4. Wzrostki należy wnieść w terminie 30 dni przed rozpoczęciem budowy. Wszelkie zmiany i doposażenia należy uzgodnić z głównym projektantem. Biorąc pod uwagę, że wszelkie zmiany i doposażenia należy uzgodnić z głównym projektantem.
5. Wzrostki należy wnieść w terminie 30 dni przed rozpoczęciem budowy. Wszelkie zmiany i doposażenia należy uzgodnić z głównym projektantem. Biorąc pod uwagę, że wszelkie zmiany i doposażenia należy uzgodnić z głównym projektantem.

Wszelkie zmiany i doposażenia należy uzgodnić z głównym projektantem. Biorąc pod uwagę, że wszelkie zmiany i doposażenia należy uzgodnić z głównym projektantem.

MAŁECCY
biuro projektowe

INWESTOR	VIB GROUP SP. Z O.O. UL. KRASINSKIEGO 395, KATOWICE		
PROJEKCIONISTA	MAŁECCY	NUMER PLANU	PODRZĘD
	BIOŁOCCH MAŁECCY	W 150601 00A	
	JOSIANA MAŁECCY	W 150410L0K	
OPRACOWAŁ	ANNA MURDZI		
	LUKASZ KRAJUSI		
Tytuł	PROJEKT BUDOWY JEJEDYNOGODNIOWEGO - WILLA B1		
ADRES OBIEKTU	KATOWICE, UL. ŻABŁOCKIEGO		
FAK	GRUPA ARCHITEKTURA	DATA	04.07.2024
TYTUŁ KWADRANSU	WYKAZ		1:100
	KOLT PARTERU		240_P04P27_B1_100



ZESTAWIENIE POWIERZCHNI

WILLA B1, PIĘTRO

1.01	komunikacja	16,4
1.02	salon	29,5
1.03	kuchnia	19,6
1.04	jadalnia	19,5
1.05	pokój 1	13,7
1.06	pokój 2	20,1
1.07	łazienka	6,7
1.08	garderoba	3,2
1.09	garderoba	7,8
1.10	łazienka	6,4
1.11	pokój 3	14,8
1.12	pom. gosp.	3,9
		161,4 m²

1. Wzrosty pomiarowe i dane techniczne
 2. Plany i rysunki architektoniczne, techniczne i inżynierskie. Nie należy kopiować ani rozpowszechniać bez zgody MAŁECCY. Wszelkie zmiany i poprawki należy zgłaszać do MAŁECCY. Wszelkie zmiany i poprawki należy zgłaszać do MAŁECCY. Wszelkie zmiany i poprawki należy zgłaszać do MAŁECCY.
 3. Wzrosty pomiarowe i dane techniczne
 4. Plany i rysunki architektoniczne, techniczne i inżynierskie. Nie należy kopiować ani rozpowszechniać bez zgody MAŁECCY. Wszelkie zmiany i poprawki należy zgłaszać do MAŁECCY. Wszelkie zmiany i poprawki należy zgłaszać do MAŁECCY.
 5. Wzrosty pomiarowe i dane techniczne

MAŁECCY
biuro projektowe

INWESTOR: VBI GROUP SP. Z O.O.
UL. KRASINSKIEGO 230, KATOWICE

PROJEKTOWAŁ	MAŁECCY	WSPRACOWNIA	PODOP
BOGDAN MAŁECCY	WBI GROUP		
JOHANNA MAŁECCY	WBI GROUP		
ANNA MAŁECCY	WBI GROUP		
LUKASZ KRASINSKI	WBI GROUP		
TEMAT	PROJEKT BUDOWY JEDNORODZINNEGO - WILLA B1		
ADRES OBIEKTU	KATOWICE, UL. DĄBOWEGO		
WALA	BRANŻA	DATA	SKALA
	ARCHITEKTURA	MAL2024	1:100
Tytuł rysunku	KZUF PIĘTRO		WZROSTU 2024.06.05